

Anleitung zur Nutzung von Microsoft TEAMS

Zurücksenden von gespeicherten Dateien

Scultetus-Oberschule

Anleitung für Eltern und Schüler

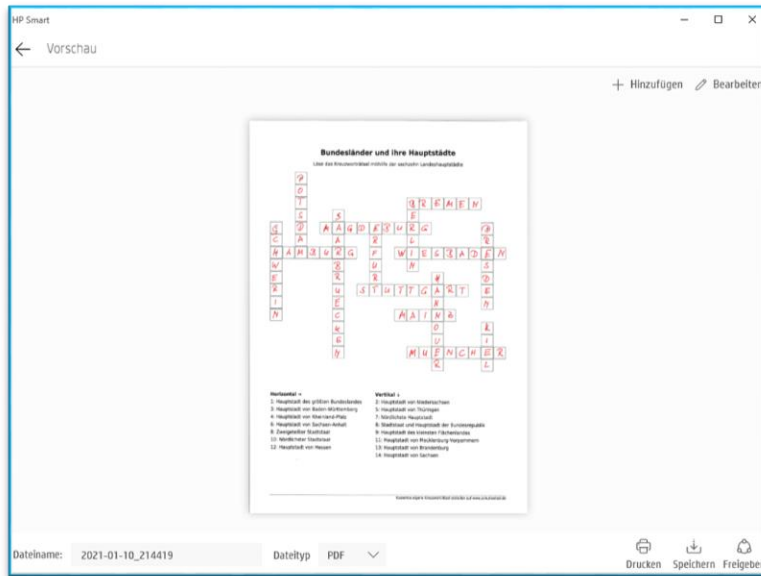
Angangssituation:

Eine Datei wurde per Hand oder mit einem Programm auf dem Computer bearbeitet, anschließend gespeichert oder gescannt oder fotografiert.

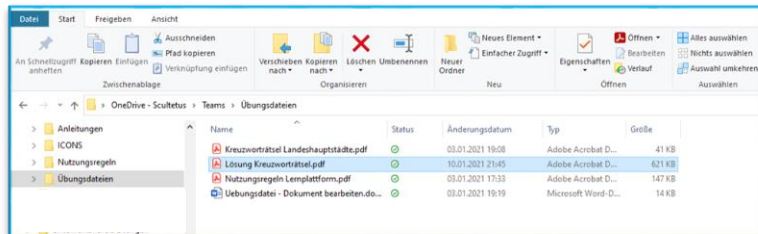
Die Datei befindet sich nun auf dem Computer.

Sie soll an den Lehrer zurückgegeben werden.

➔ Das ist die gescannte Datei.

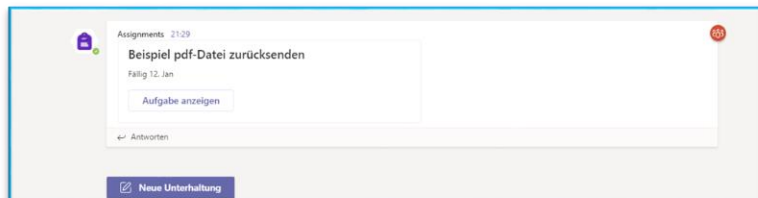


➔ Sie wurde in einem Ordner gespeichert.

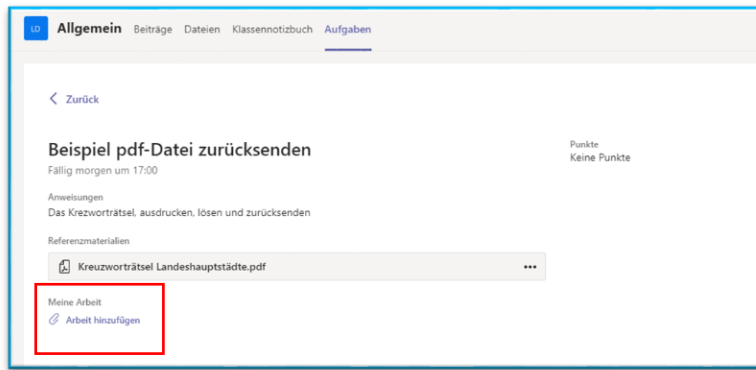


➔ Teams wird gestartet

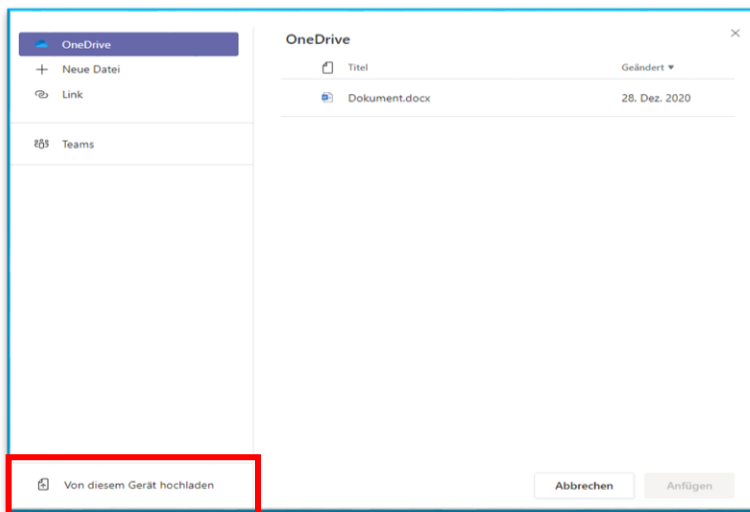
➔ Suche die Aufgabenstellung des Lehrers



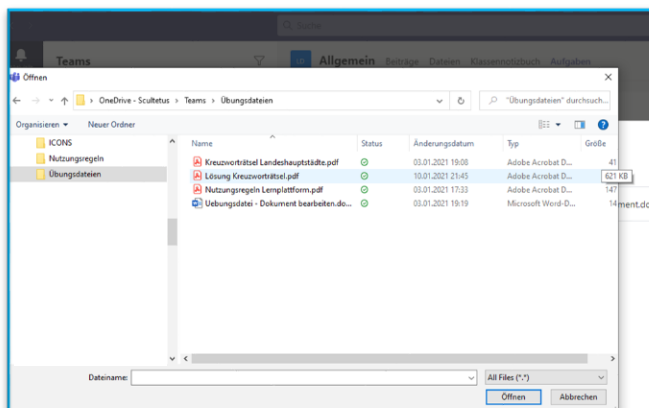
➔ Klicke auf „Aufgabe anzeigen“



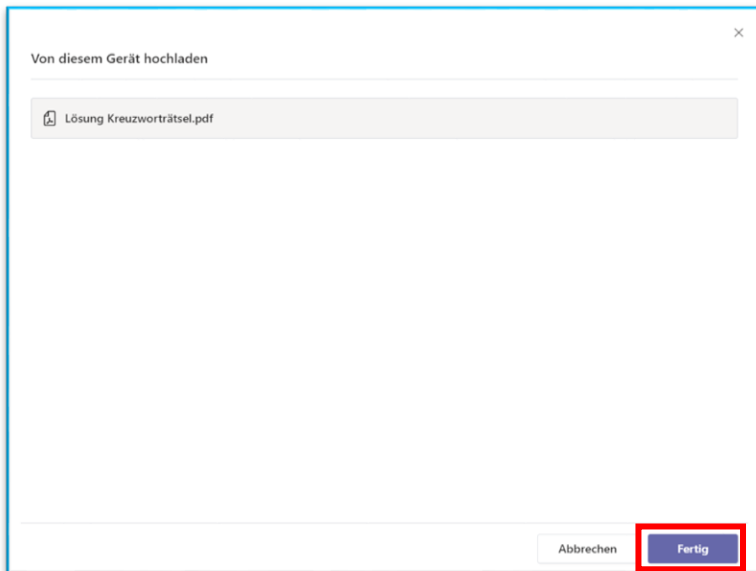
- ➔ Das ist die vom Lehrer gestellte Aufgabe.
- ➔ Klicke auf „Arbeit hinzufügen“



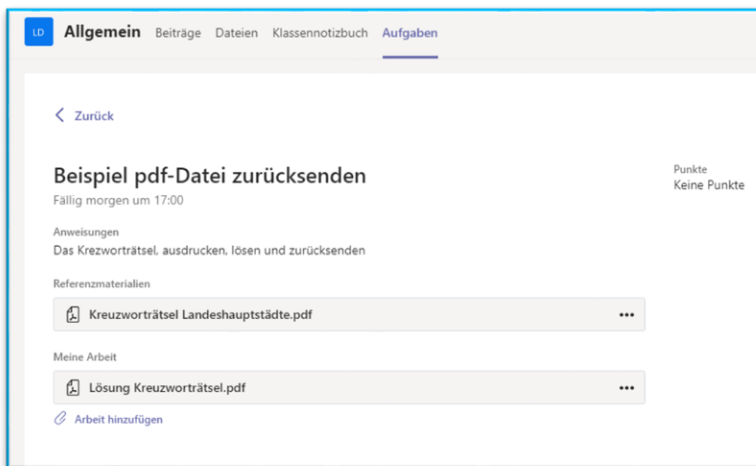
- Nun musst Du den Ort angeben, wo Deine Datei gespeichert ist.
- ➔ Wähle „Von diesem Gerät hochladen“



- ➔ Wähle die gescannte Datei (Lösung) aus



- ➔ Die Datei wird geladen (es erscheint kurz ein grüner Balken)
- ➔ Klicke auf „Fertig“



- ➔ Nun wurde Deine Datei hinzugefügt. Super!
- ➔ Nur noch „Abgeben“!

